

TORNIAMO A SCUOLA

# PIANO SCUOLA 2020/21



Istituto di Istruzione Superiore

# Bernardino Lotti

Massa Marittima

---

VIA DELLA MANGANELLA 3/5

# TORNIAMO A SCUOLA IN SICUREZZA

## LA SICUREZZA PRIMA DI TUTTO

Attraverso la riorganizzazione degli spazi interni e una serie di interventi di manutenzione ordinaria e straordinaria svolte nel periodo estivo, l'Istituto ospiterà tutte le **28 classi in presenza**



## LEZIONI SEMPRE IN PRESENZA

Le lezioni verranno svolte tutte in presenza dal lunedì al venerdì come per i precedenti anni scolastici

## È OBBLIGATORIO:

rimanere al proprio domicilio in presenza di **temperatura oltre i 37.5°** o altri **sintomi simil-influenzali** e chiamare il proprio medico di famiglia e l'autorità sanitaria.



## È OBBLIGATORIO:

Indossare la **mascherina chirurgica** quando non è possibile rispettare la distanza di un metro prevista.

## PERCORSI INTERNI DIFFERENZIATI\*

Le due sedi dell'Istituto saranno divise ciascuna in zone individuate da **percorsi di colore diverso**, ai quali gli studenti si dovranno attenere durante tutta la loro permanenza a scuola al fine di garantire il distanziamento sociale.



### SEDE CENTRALE Via della Manganella

- **CLASSE 2A** entrerà dal cancello principale e, attraversando l'ingresso principale, proseguirà verso la propria aula collocata al piano terra.
- **CLASSI 5E, 5F, 3E, 3F, 4E** entreranno dal cancello principale, svolteranno a sinistra ed entreranno dall'ingresso antistante la biblioteca. Saliranno al primo piano dalle scale interne secondarie.
- **CLASSI 2E, 2F, 4F, 1E, 1F** entreranno dal cancello principale, svolteranno a sinistra e proseguiranno fino alle scale antincendio che utilizzeranno per recarsi al primo piano.
- **CLASSI 1A, 1B, 2B, 1D, 1L, 2L, 3L** entreranno dal cancello del parcheggio, entreranno dall'ingresso principale e saliranno al secondo piano utilizzando le scale interne principali.

### SEDE via Martiri

- **CLASSI 3A, 4A, 5A, 5B** entreranno dal portone principale e si recheranno al primo piano utilizzando le scale interne
- **CLASSI 2D, 3D, 4D, 5D, 3B, 4B** entreranno dalle scale antincendio

IIS B. LOTTI - SEDE CENTRALE VIA MANGANELLA, 3/5  
SEDE SUCCURSALE - VIA MARTIRI DELLA NICCIOLETA -  
MASSA MARITTIMA

Per maggiori informazioni [www.islotti.edu.it](http://www.islotti.edu.it)

# TORNIAMO A SCUOLA IN SICUREZZA



## ORARI DI INGRESSO E USCITA

Gli orari non subiranno modifiche rispetto agli anni passati

ENTRATA A SCUOLA alle ore 7:55

USCITA DA SCUOLA alle ore 13:55

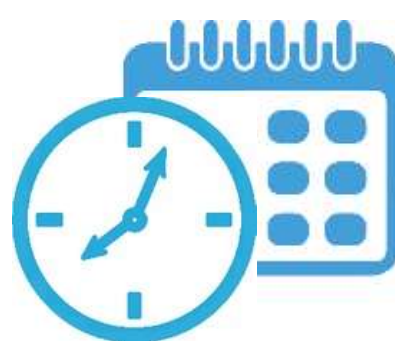
## ORARIO SETTIMANALE

Lunedì, Mercoledì e Venerdì

1 ora	7.55-8.55
2 ora	8.55-9.45
Intervallo	9.45-9.55
3 ora	9.55-10.55
4 ora	10.55-11.45
Intervallo	11.45-11.55
5 ora	11.55-12.55
6 ora	12.55-13.55

Martedì e Giovedì

1 ora	7.55-8.45
2 ora	8.45-9.35
3 ora	9.35-10.20
Intervallo	10.20-10.30
4 ora	10.30-11.20
5 ora	11.20-12.05
Intervallo	12.05-12.15
6 ora	12.15-13.05
7 ora	13.05-13.55



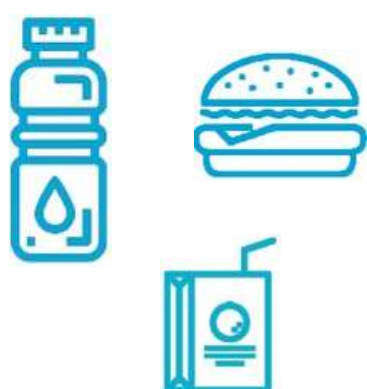
## INTERVALLO DALLE LEZIONI\*\*

SEDE CENTRALE Via della Manganella

- Nel cortile esterno coperto davanti all'ingresso principale per la classe 2A
- Nel piano piazza per le classi dell'Enogastronomico e del Liceo Classico, divise per aree diversificate per classi
- Nel cortile esterno di fronte alla Dirigenza per le classi 1D, 1B, 1A e 2B

SEDE via Martiri

- Nel cortile esterno rispettando i rispettivi punti di ritrovo



## PUNTO DI RISTORO

Per evitare il rischio di assembramento e il mancato rispetto del distanziamento fisico, si eviterà l'utilizzo se non nei casi strettamente necessari.

TORNIAMO A SCUOLA

# CON LE NUOVE TECNOLOGIE

## NUOVE TECNOLOGIE IN AULA

Ogni aula sarà dotata di un **computer** con telecamera, microfono e **proiettore**.

Inoltre, essa sarà raggiunta da connessione veloce ad Internet e consentirà una politica **BYOD** in cui gli insegnanti potranno usare i propri dispositivi personali per le attività didattiche.



## L'APPRENDIMENTO CON AULE VIRTUALI e ZOOM

L'Istituto continuerà ad usufruire delle tecnologie adottate durante il lockdown dello scorso A.S. che potranno essere utilizzate per:

- Formazione dei docenti in modalità a distanza
- Corsi di recupero per gli studenti
- Eventuali attività didattiche on-line

(Per maggiori informazioni, consultare il **DDI dell'Istituto**)

## STUDENTI AMMESSI CON PAI E RECUPERO INSUFFICIENZE

Gli studenti ammessi con PAI seguiranno lezioni in presenza già dal 2 settembre 2020 secondo il calendario pubblicato sul registro elettronico e sul sito dell'Istituto.

Il recupero delle insufficienze potrà essere svolto durante tutto l'arco dell'A.S. 2020/21 come previsto da specifica normativa.

Le prove di verifica del recupero potranno avvenire (se necessario) anche in modalità a distanza (Per maggiori informazioni, consultare il **DDI dell'Istituto**).

L'esito negativo equivarrà a mancato recupero dell'insufficienza.



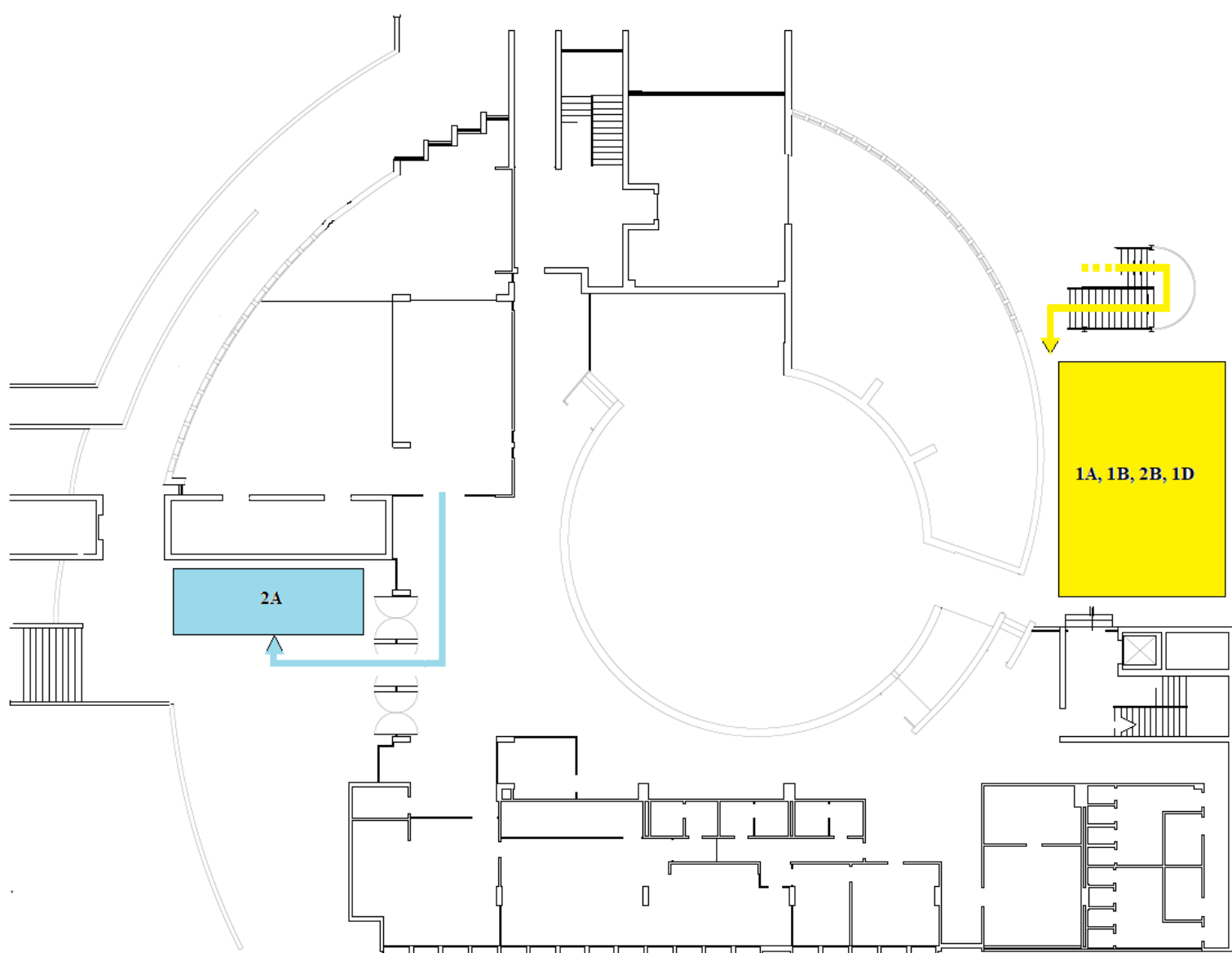


# TORNIAMO A SCUOLA

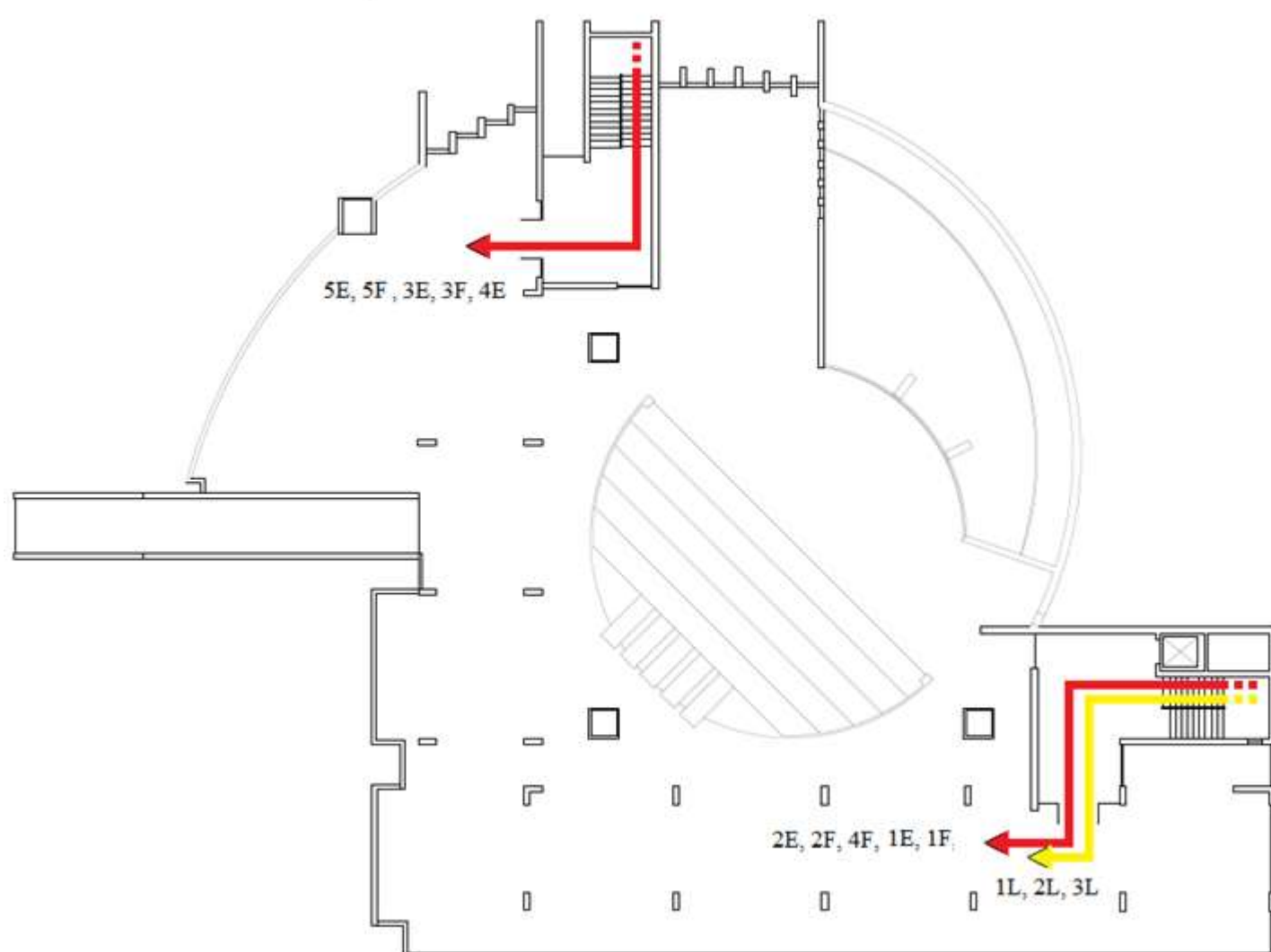
## ORIENTIAMOCI

### \*\* INTERVALLO DALLE LEZIONI

SEDE CENTRALE Via della Manganella (piano terra)



SEDE CENTRALE Via della Manganella (piano piazza)



IIS B. LOTTI - SEDE CENTRALE VIA MANGANELLA, 3/5  
SEDE SUCCURSALE - VIA MARTIRI DELLA NICCIOLETA -  
MASSA MARITTIMA

Per maggiori informazioni [www.islotti.edu.it](http://www.islotti.edu.it)

TORNIAMO A SCUOLA

# ORIENTIAMOCI

## \*\* INTERVALLO DALLE LEZIONI

SEDE Via Martiri

